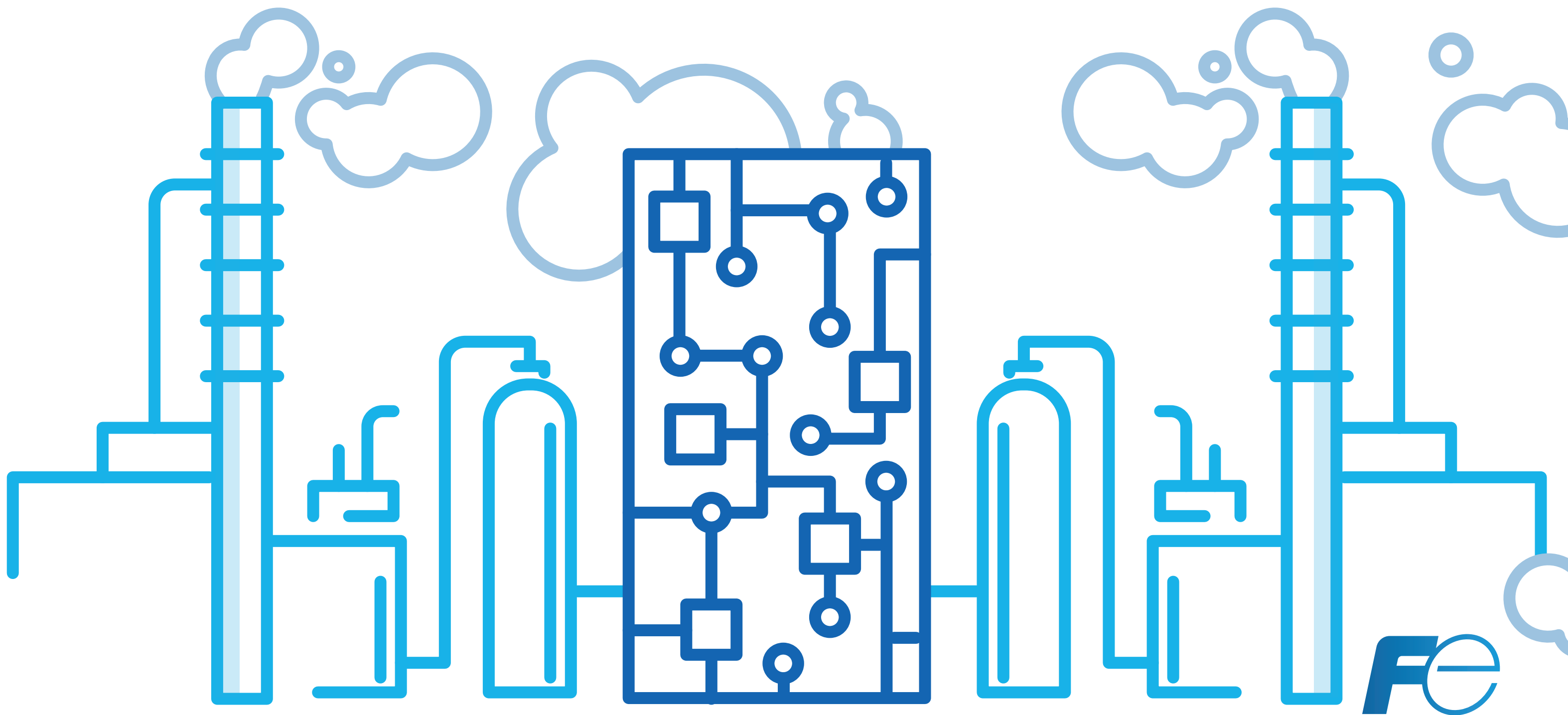
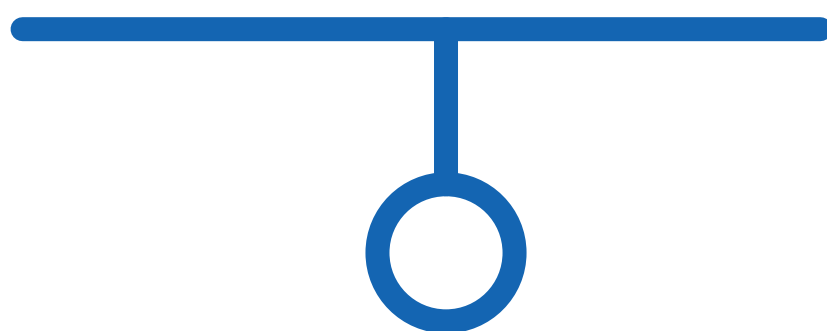


Comment concevoir

**un système
d'analyse de gaz ?**



6



Points clés



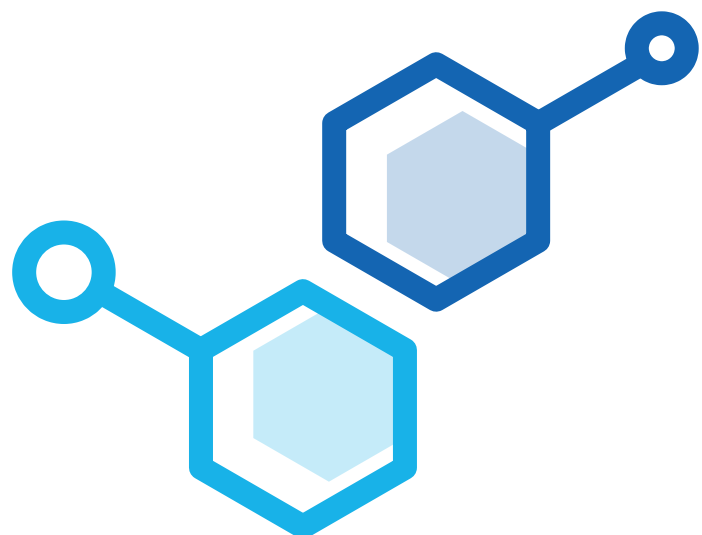


1

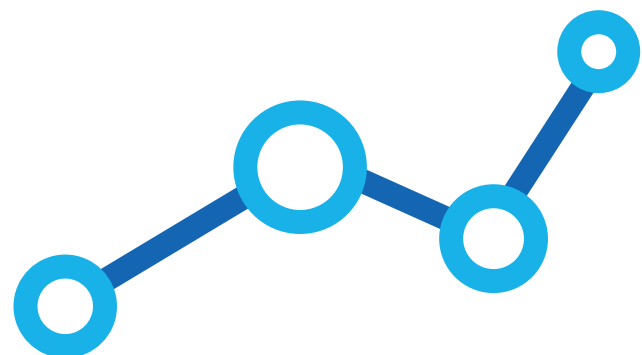
Choisir la technologie de détection



Prenez en compte



**Les composants
à mesurer**



**Les échelles
de mesure**



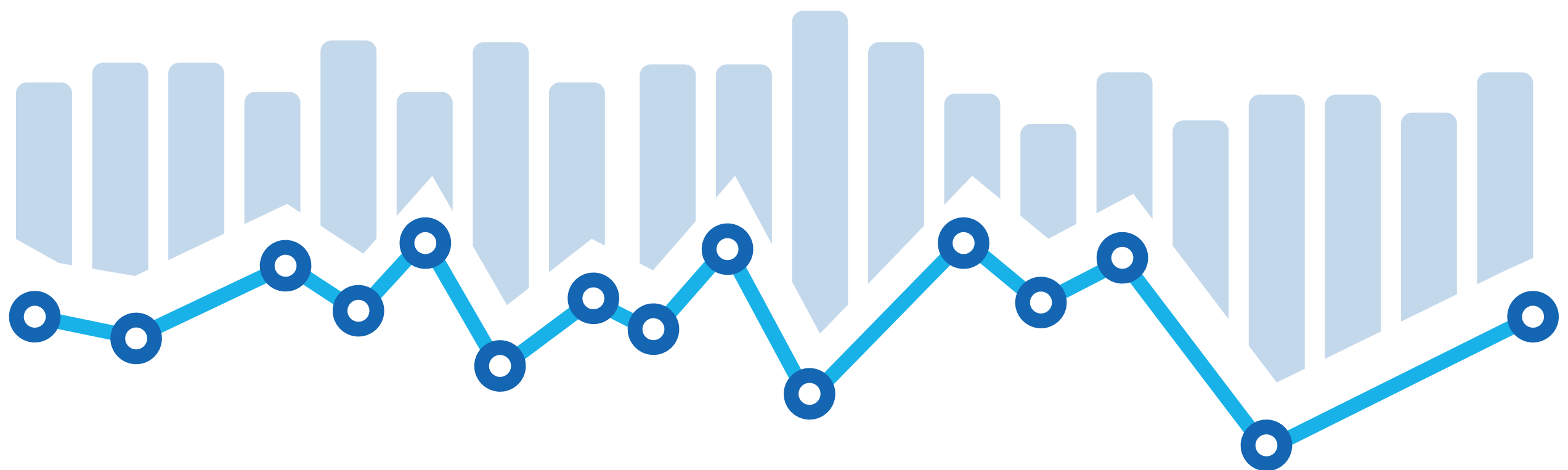
**Les composants
interférents**



2

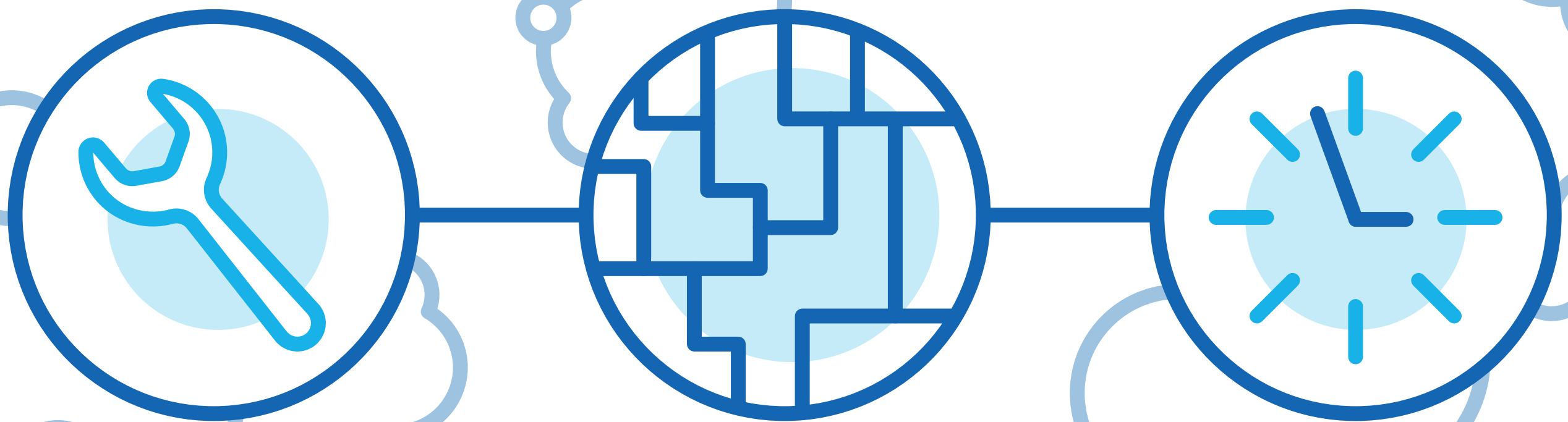
Mesurer en

in situ ou extractif



Prenez en compte

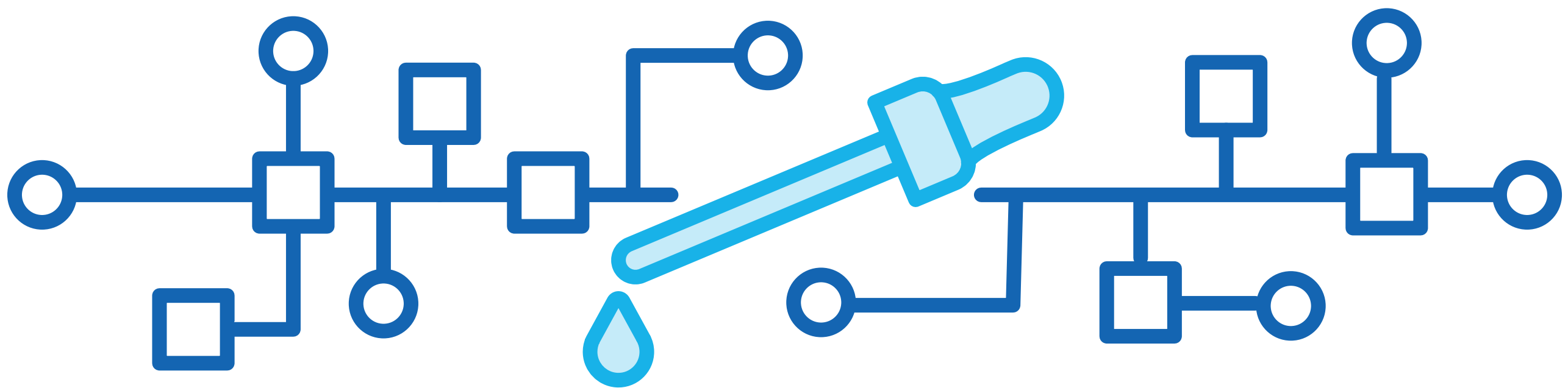
- **L'accessibilité des équipements**
- **Leur encombrement**
- **Le temps de réponse souhaité**





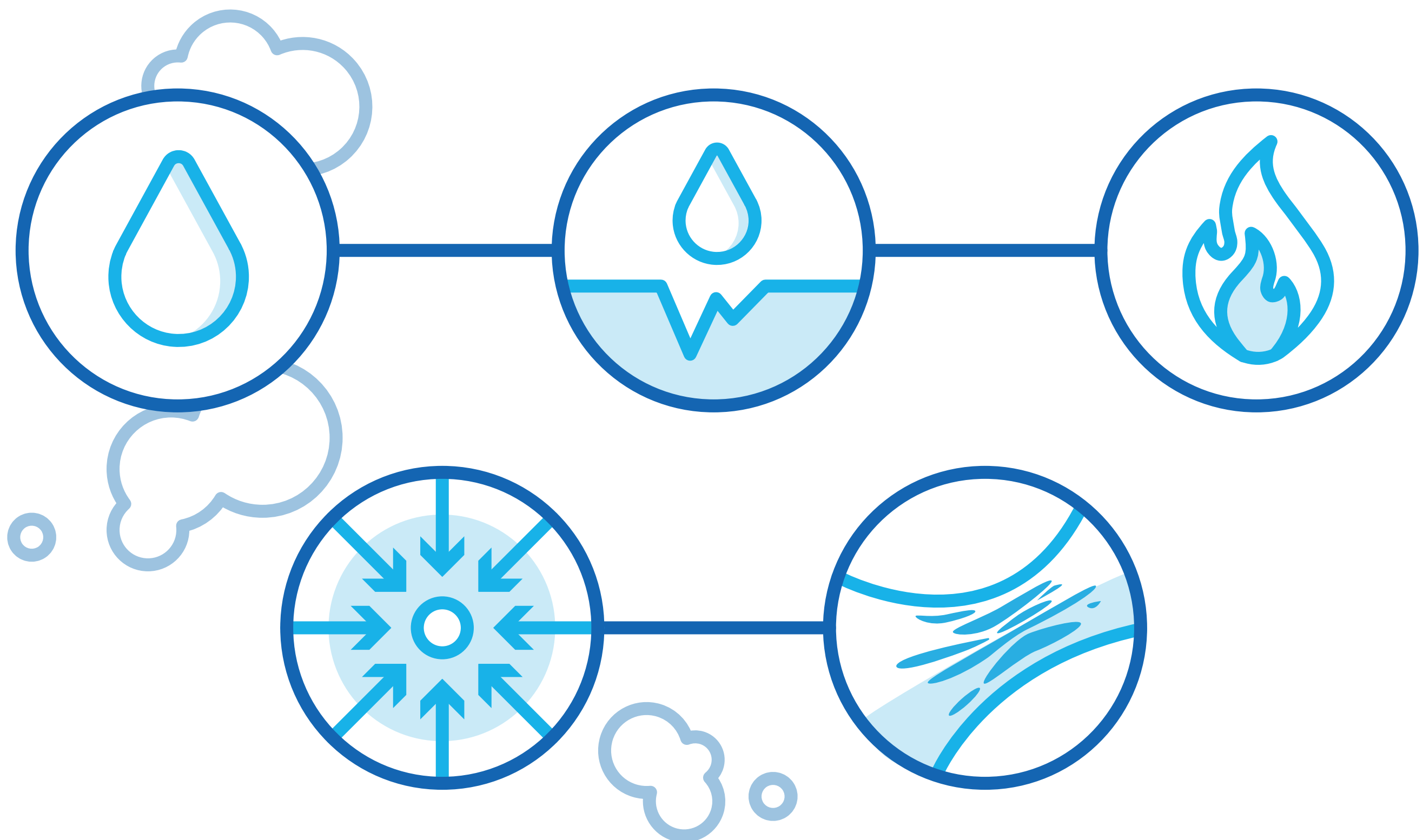
3

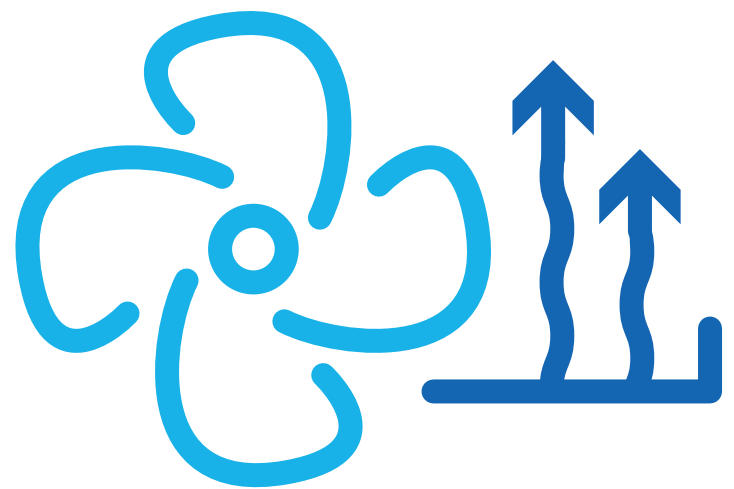
Concevoir le système d'échantillonnage



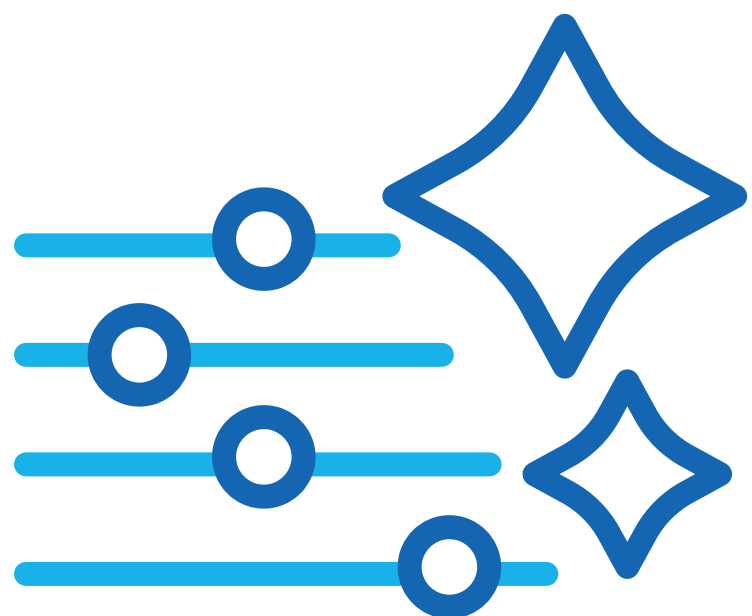
Si le gaz est

**humide, corrosif, inflammable,
sous pression ou colmatant**





**Maintenez à
chaud et/ou séchez**



**Filtrez, lavez
ou épurez**

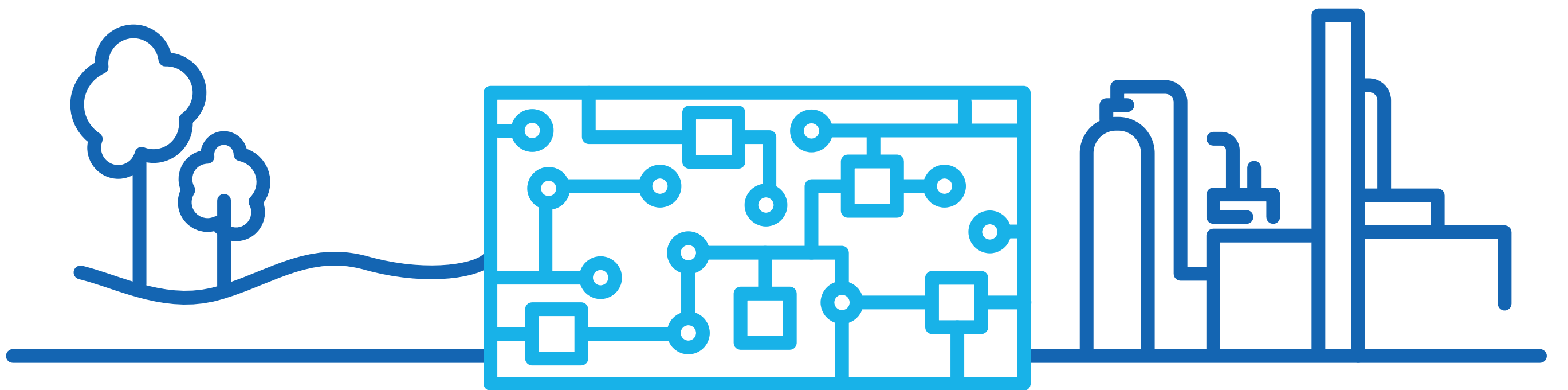


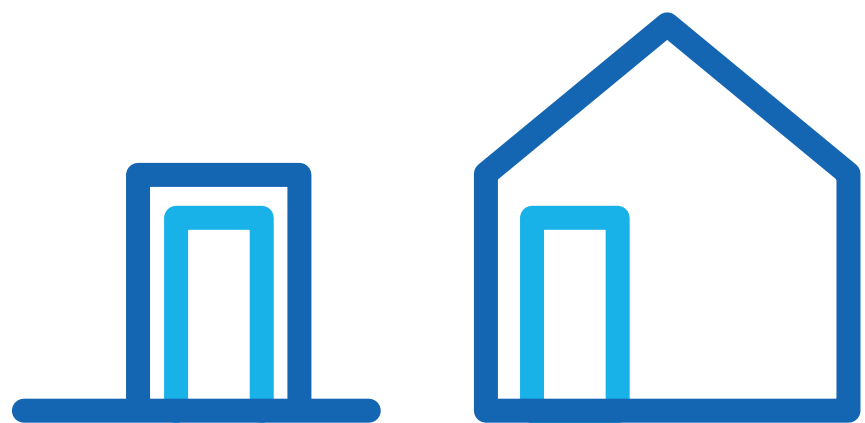
**Pompez
ou détendez**



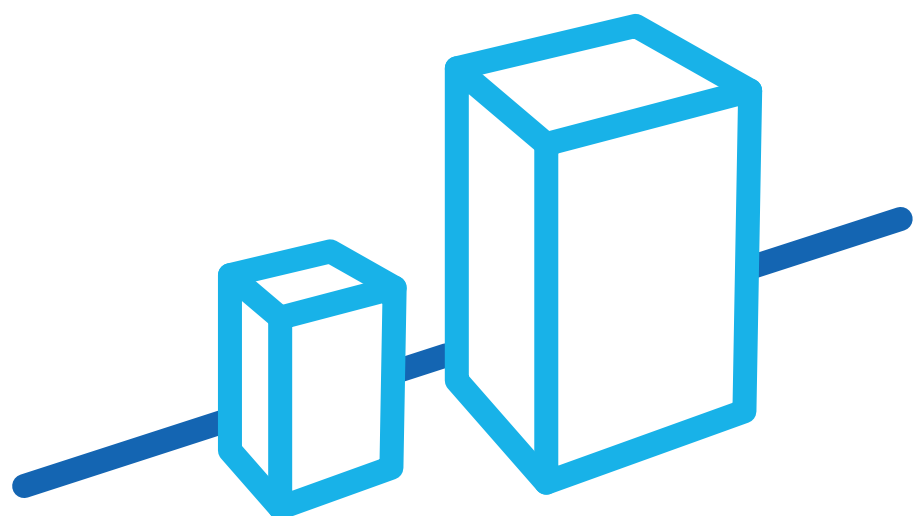
4

**Adapter le système à
son environnement**





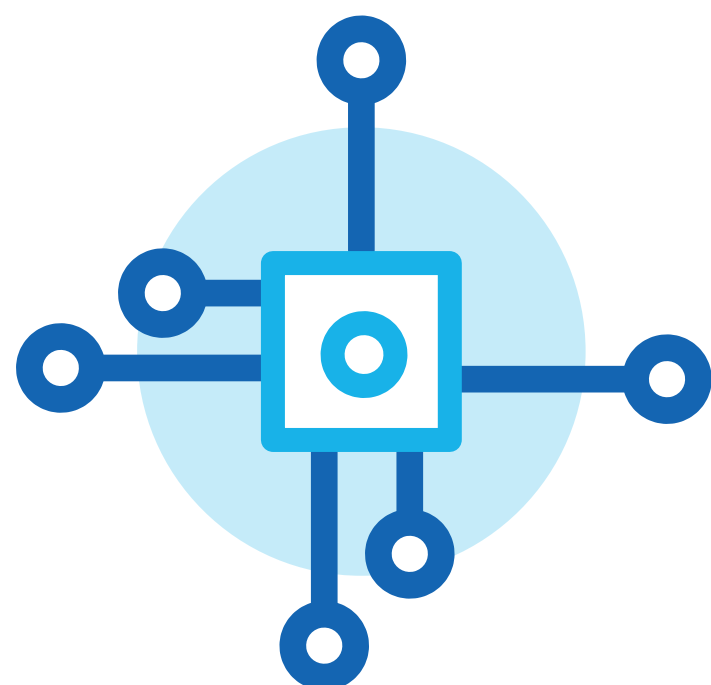
**Intérieur
ou sous-abri**



Coffret ou armoire



IP, ATEX



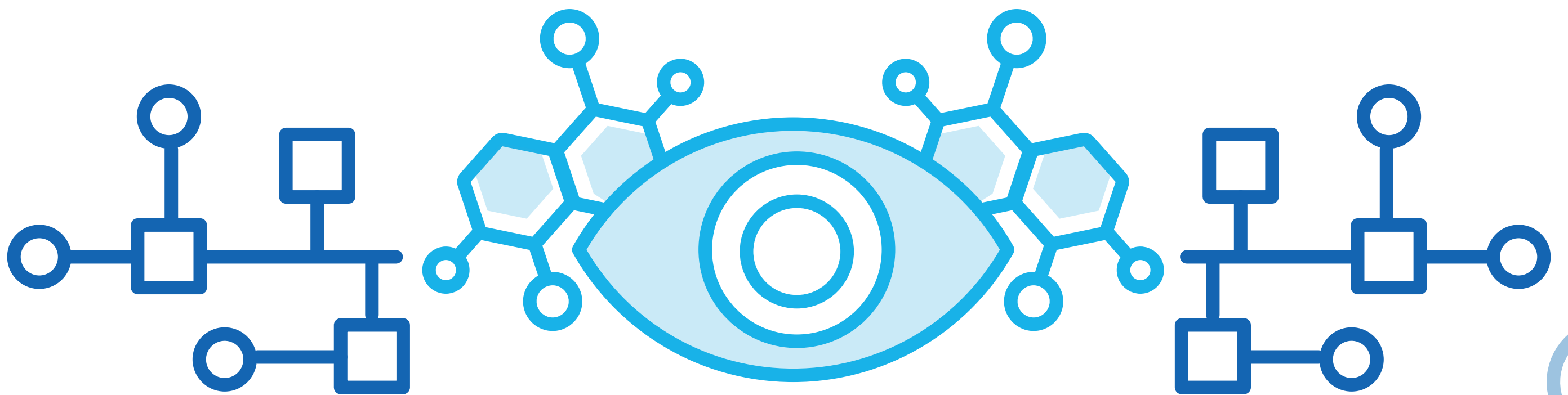
Utilités disponibles





5

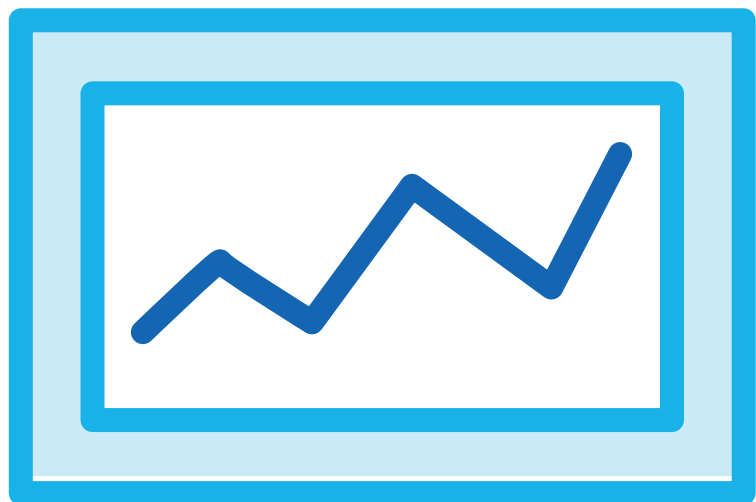
Prévoir une
interface adaptée



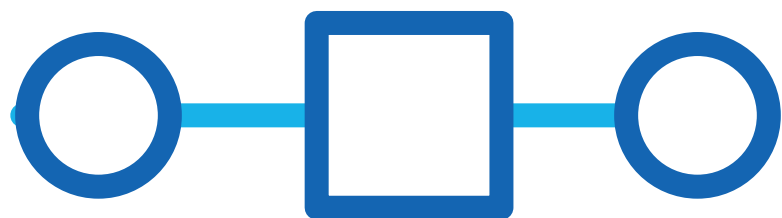
Transmettez les données



**Dispositif
d'entrées et sorties**



**Écran tactile,
PC ou smartphone**



**Bus de
communication**



Garantir pérennité et performance





**Dispositif
de calibrage**



**Accessibilité
des consommables**



**Matériaux robustes
et inertes**

Fuji Electric

**conçoit et
fabrique**

**des analyseurs de
gaz depuis 1954**

**Nos experts vous
accompagnent
de la conception
à la maintenance
de votre système**



Construisons ensemble

**le système adapté à votre
processus industriel**



Sales.dpt@fujielectric.fr

+33 (0)4 73 98 26 98

www.fujielectric.fr

